

EP Paramatik

# Emlak



EMEL COŞKUN

et Holding tarafından projelendirilip hayata geçirilen Petcos Petya Farm, Türkiye'de alışlagelen tatil anlayışına farklı bir boyut kazandırıyor. Merkez, Ege ve Akdeniz'in en sağlıklı coğrafik koşullarını sunan tatil merkezlerinden Datça'da bulunuyor.

## Sağlığınıza için her şey var

'Size hakan bir tesis' sloganıyla yola çıkan tatil ve sağlık merkezi, Türkiye'de sağlık ve kür turizmi alanında en geniş tesislere sahip. Merkezdaki kür programları içinde; antistres, gençleşme, fitness, zayıflama, romatizma, oksijen tedavisi, diyabet hastaları için özel eğitim, egzersiz ve diyet programları yer alıyor. Tatil engelleri bulunan diyaliz hastaları için en ileri tıp olanakları ile geliştirilmiş merkezi ile 'keyifli' tatil diyalizini de Türkiye'de ilk defa Petcos Petya Farm gerçekleştiriyor.

Farm ve sağlık merkezinde satışa sunulan lüks villaların yanı sıra ziyaretçilerin kalabileceği B ve 61 metrekarelik pansiyon tipi lüks konaklama mekanları da bulunuyor.

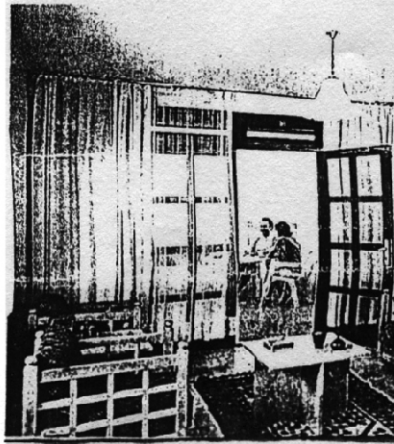
## Dublekslerin özellikleri

Petya Farm'da iki tip dubleks yer alıyor. İneri olarak adlandırılan 133 metrekarelik dublekslerin birinci katında oturma alanı, mutfak ve yatak odası, ikinci katında iki yatak odası, banyo, teras ve balkonlar bulunuyor. Sedof o-

larak adlandırılan dublekslerin birinci katında oturma alanı, mutfak, banyo, diğerinden farklı olarak iki yatak odası ve balkon, ikinci katında ise oturma alanı, iki yatak odası, iki balkon, mutfak ve teras yer alıyor.

## Sosyal tesisler

Petcos Petya Farm'da spor tesisleri de çeşitli sportif aktiviteleri içinde barındırıyor. Yarı olimpik yüzme havuzu, çocuklar için ayrı bir yüzme havuzu, çocuk bahçesi, fitness center, sauna, tenis kortu, basketbol ve minigolf sahaları sakinlerin faydalanabileceği



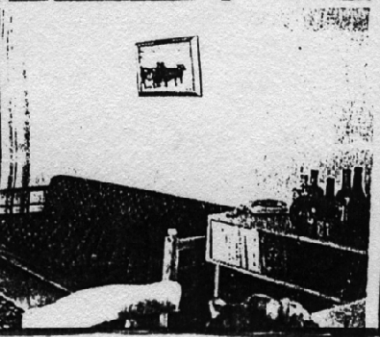
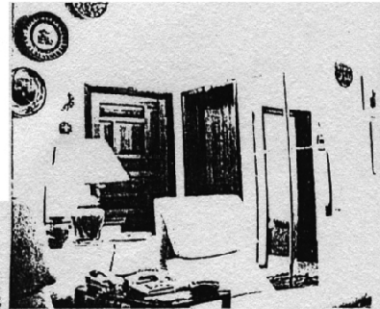
Pet Holding tarafından Datça'da yaşama geçirilen Petcos Petya Farm Tatil, Sağlık ve Kür Merkezi, sunduğu olanaklarla yepyeni bir tatil anlayışı getiriyor. Merkez içinde satışa çıkarılan dubleksler sağlığına önem verenler için bulunmaz bir fırsat

ortak mekanlar. Dinlenme ve eğlence alanları olarak ise snack ve havuz bar'ı ile açık ve kapalı restoranlar var.

## Fiyatlar

Konutların büyüklüklerine göre değişen fiyatlar 70 bin Dm ile 150 bin Dm arasında değişiyor. Ödeme koşullarının karşılıklı olarak belirlenebileceği evlerde yüzde 50 peşinat ile 12 ay vade kolaylığı da sağlanıyor.

Ayrıntılı bilgi için tel:  
0 312 40 31 50



Ep Paramatik  
23 Mayıs 1998